

1. Vložka zámku s plíšky

1.1. "plochý" klíč spínací skřínky

Až do čísla OPR 6628 (do 01/1995).

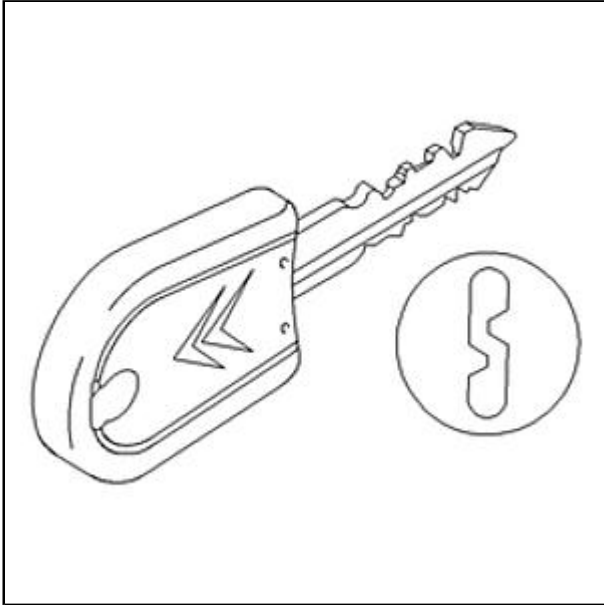
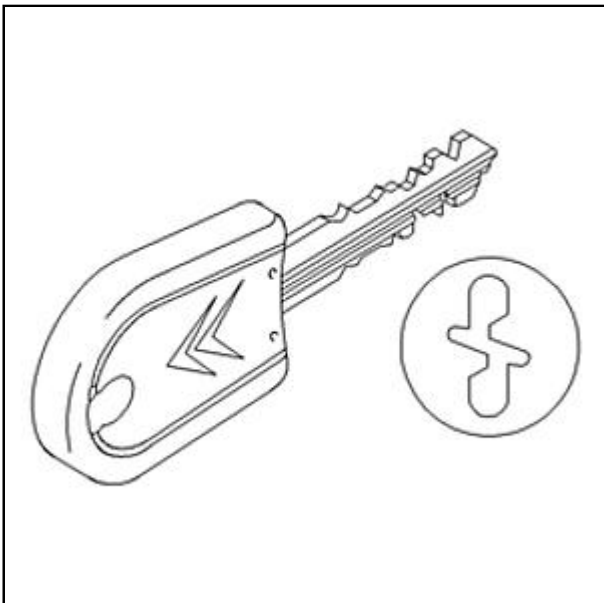


Schéma : C5DP020C

Týká se prvku	Týká se vozidel
Přední dveře	AX - C15 - BX - VISA
Dveře zavazadlového prostoru	AX - C15 - BX - VISA
Klapka uzávěru palivové nádrže	ZX - AX - C15 - BX - VISA
Odkládací schránka	ZX

1.2. "křížový" klíč spínací skřínky s jednoduchým opracováním

Od čísla OPR 6629 (po čísně 01/1995).



Týká se prvk	Týká se vozidel
P ední dve e	AX - C15 - BX - VISA
Dve e zavazadlového prostoru	AX - C15 - BX - VISA
Klapka uzáv ru palivové nádrže	ZX - AX - C15 - BX - VISA - SAXO - BERLINGO - JUMPY

1.3. "k ížový" klí spínací sk ínky s dvojitým opracováním

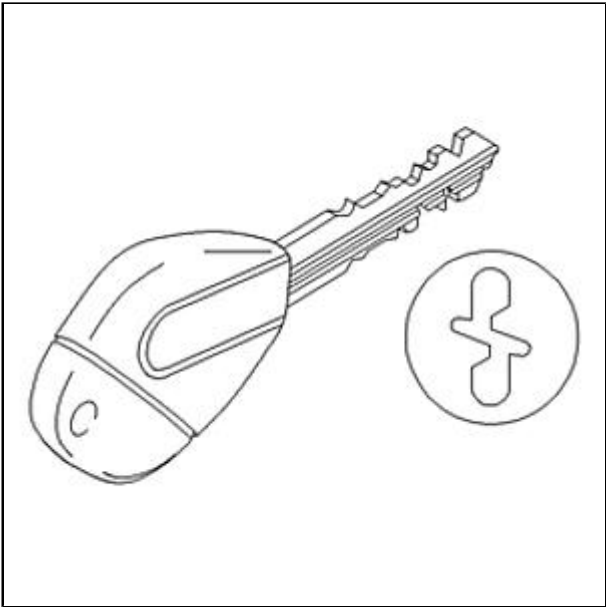


Schéma : C5DP022C

Týká se prvk	Týká se vozidel
Klapka uzáv ru palivové nádrže	XANTIA - EVASION - XSARA
Odkládací schránka	EVASION - XSARA

Pro všechny níže uvedené 3 typy klí se používají stejné plíšky :

- "plochý" klí spínací sk ínky
- "k ížový" klí spínací sk ínky s jednoduchým opracováním
- "k ížový" klí spínací sk ínky s dvojitým opracováním

1.4. Identifikace štítku



C1 = CITROEN.
S = SIMPLEX.
B = m síc.
6 = Rok.
99 = Bez bo ního opracování.
61 841 = Kód klí e.
Kód "k ížových" klí spínací sk ínky má p ed íslí od 90 do 99.
Kód 0 až 9 indikuje typ hlavy klí e spínací sk ínky.
Opracování "k ížových" klí spínací sk ínky musí být provedeno na dvou horních hranách.
Kód 99 indikuje, že dv bo ní hrany jsou bez opracování.

1.5. Montáž plíšek do vložky zámku

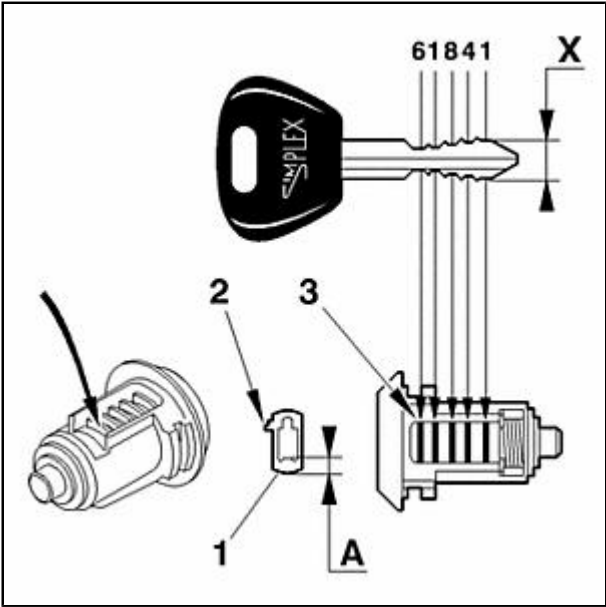


Schéma : C5DP024C

S pomocí kleští s tenkými elistmi zasunout jednotlivé plíšky do jejich uložení podle kódu klí e spínací sk ínky.

POZNÁMKA : Každý plíšek musí být zasunut do jeho uložení stranou (1), výstupek (2) musí sm rovat na stranu pružiny (3).

Ov ít innost vložky zámku zasunutím klí e do jeho uložení. Žádný plíšek nesmí p esahovat vále ek vložky zámku.

POZNÁMKA : Je možno zjistit kód klí e zm ením rozm r (posuvné m ítko nebo pravítko) "X" na klí i spínací sk ínky nebo rozm ru "A" na plíškách (viz níže uvedená tabulka).

P í azovací tabulka		
. plíšku	Rozm r "X"	Rozm r "A"
8	4 mm	3,5 mm
6	5 mm	3 mm
4	6 mm	2,5 mm
2	7 mm	2 mm
1	8 mm	1,5 mm

2. Vložka zámku s pístky

2.1. "plochý" klí spínací sk ínky

Až do ísla OPR 6628 (do 01/1995).

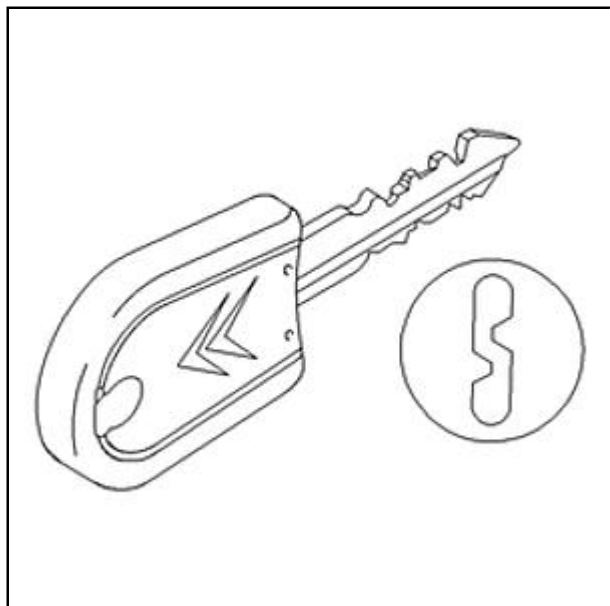


Schéma : C5DP020C

Týká se prvku	Týká se vozidel
Přední dveře	ZX
Dveře zavazadlového prostoru	ZX
Alarm	ZX

2.2. "Klíčový" klíč spínací skříňky s jednoduchým opracováním

Od čísla OPR 6629 (po čísně 01/1995).

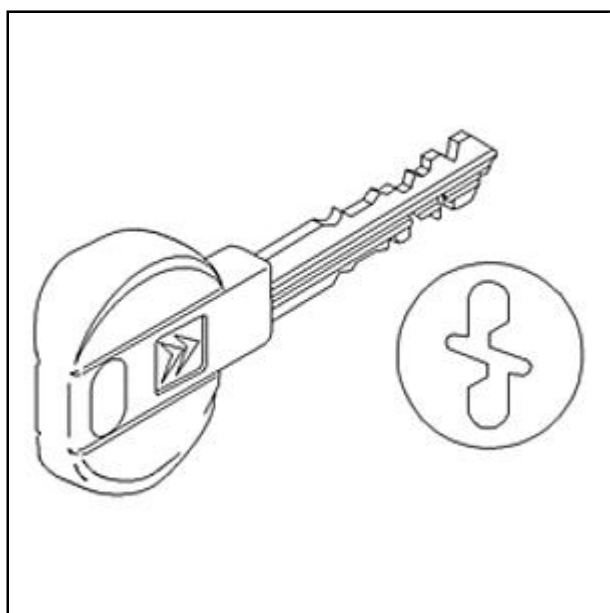


Schéma : C5DP025C

Týká se prvku	Týká se vozidel
Přední dveře	ZX - SAXO
Dveře zavazadlového prostoru	ZX - SAXO
Alarm	ZX

2.3. Identifikace štítku

Identifikace štítku vložky zámku s písky je stejná jako u štítku vložky zámku s písky.

2.4. Montáž písků do vložky zámku

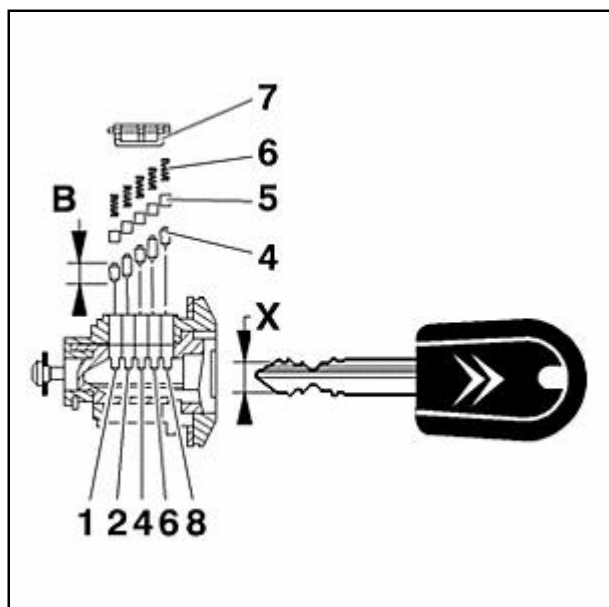


Schéma : C5DP026C

S pomocí pinzety zasunout jednotlivé písky do jejich uložení podle kódu klíče a při dodržení následujícího pořadí :

- Umístit spodní písky (4)
- Umístit horní písky (5)
- Umístit pružiny (6)
- Skončit zaklapnutím krytu (7)

Pro ověření funkčnosti vložky zámku zasunout klíč do jeho uložení a otočit jím.

POZNÁMKA : Kód klíče je možno zjistit změřením rozměru "X" na klíči spínací skříňky nebo rozměru "B" na spodních píscích (4) (viz níže uvedená tabulka).

Přizovací tabulka		
Číslo písky	Rozměr "X"	Rozměr "B"
1	8 mm	3,5 mm
2	7 mm	4 mm
4	6 mm	4,5 mm
6	5 mm	5 mm
8	4 mm	5,5 mm

2.5. "klíčový" klíč spínací skříňky bez dalšího opracování

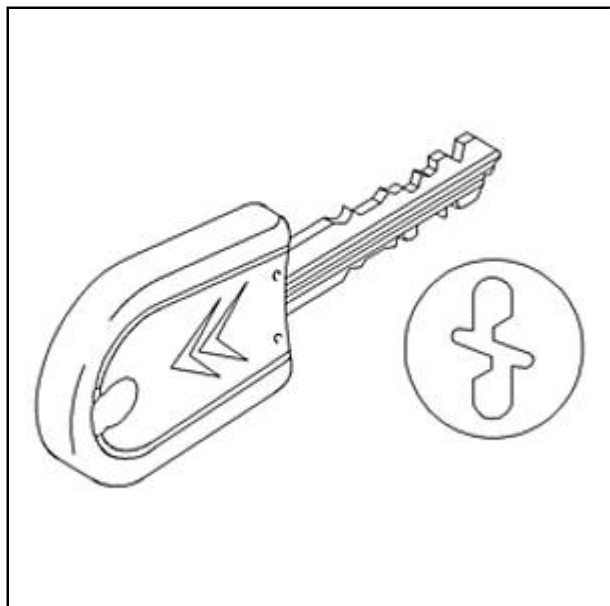


Schéma : C5DP027C

Týká se prvku	Týká se vozidel
Přední dveře	BERLINGO
Dveře zavazadlového prostoru	BERLINGO

2.6. Identifikace štítku

Identifikace štítku vložky zámku s pístkami je stejná jako u štítku vložky zámku s plíšky.

2.7. Montáž pístků do vložky zámku

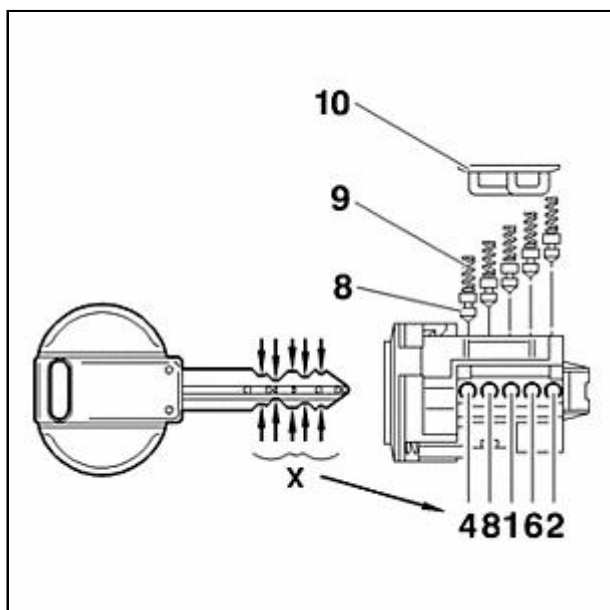


Schéma : C5DP028C

S pomocí pinzety zasunout jednotlivé písky do jejich uložení podle kódu klíče a při dodržení následujícího pořadí :

- Umístit písky (8)
- Umístit pružiny (9)
- Skončit zaklapnutím krytu (10)

Pro ověření funkčnosti vložky zámku zasunout klíč do jeho uložení, mechanická část vložky se musí posunout dopředu.

2.8. Zhotovení kompletního zámku (pouze BERLINGO)

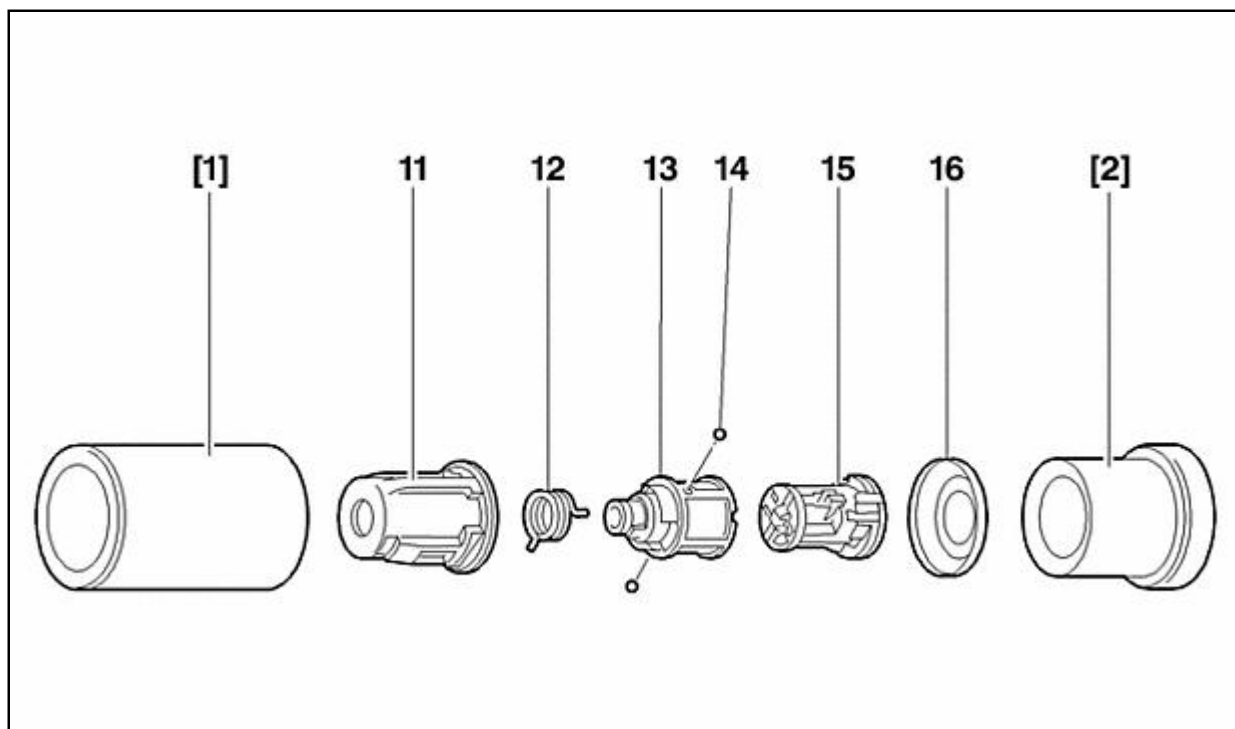


Schéma : C5DP029D

[1] hlavičkový pin.

[2] zasazovací babka.

(11) T těleso zámku.

(12) Pružina.

(13) Držák vložky zámku.

(14) Kulička.

(15) Vložka zámku.

(16) Miska.

Zkompletovat držák vložky zámku (13) s jeho pružinou (12) a 2 kuličkami (14) (uchytit 2 kuličky (14) trochou tuku).

Zasunout zkompletovaný držák vložky (13) do tělesa zámku (11).

Zasunout vložku (15) opatřenou pístkou v souladu s kódem klíče do celku zámku (umístit kuličku vložky zámku (15) do vybrání v držáku vložky (13)).

Uzavřít celek zámku miskou (16).

Umístit celek zámku na přípravek [2] a provést zasazení s pomocí přípravku [1] ve svěráku nebo lisu na pracovním stole.

POZNÁMKA : Kód klíče je možno zjistit změněním rozměru "X" klíče spínací skříňky (viz níže uvedená tabulka).

Přisazovací tabulka	
Číslo pístky	Rozměr "X"
1	8,2 mm
2	7,2 mm
4	6,2 mm
6	5,2 mm
8	4,2 mm

2.9. "křížový" klíč spínací skříňky s dvojitým opracováním

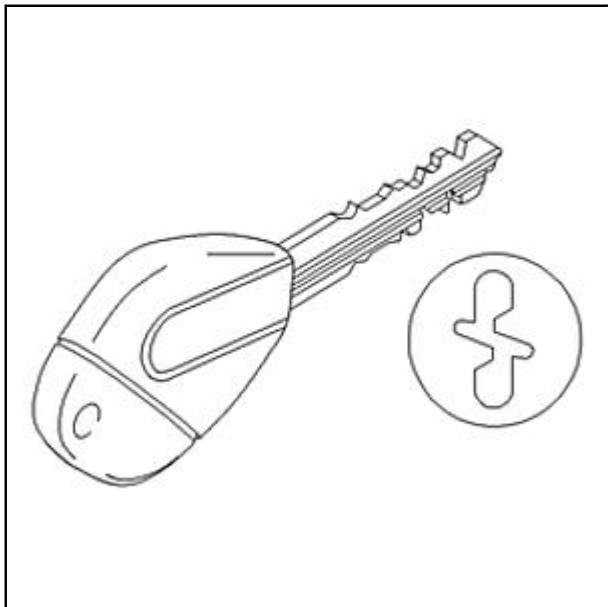


Schéma : C5DP022C

Týká se prvku	Týká se vozidel
Přední dveře	XM - XANTIA - EVASION - JUMPY
Dveře zavazadlového prostoru	XM - XANTIA - EVASION - JUMPY
Boční posuvné dveře	JUMPY
Alarm	XM - XANTIA - EVASION
Odkládací schránka	XM

2.10. Identifikace štítku

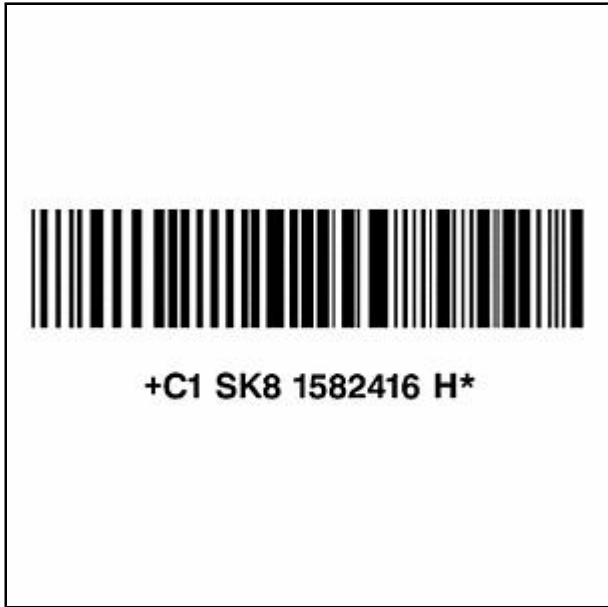


Schéma : C5DP02AC

C1 = CITROEN.
 S = SIMPLEX.
 K = měsíc.
 8 = Rok.
 15 = Kód kombinace bočních pístků "Y".
 82 416 = Kód kombinace svislých pístků "X".
 Pro provedení operace přestavění zámku je třeba vyhledat kombinaci odpovídající kódu, který je uvedený na štítku "Y".

Přizovací tabulka

01	AABB	22	BABB	43	CABA
02	AABC	23	BABC	44	CABB
03	AACB	24	BACA	45	CABC
04	AACC	25	BACB	46	CACA
05	ABAB	26	BACC	47	CACB
06	ABAC	27	BBAA	48	CACC
07	ABBA	28	BBAB	49	CBAA
08	ABBC	29	BBAC	50	CBAB
09	ABCA	30	BBCA	51	CBAC
10	ABCB	31	BBCB	52	CBBA
11	ABCC	32	BBCC	53	CBBC
12	ACAB	33	BCAA	54	CBCA
13	ACAC	34	BCAB	55	CBCB
14	ACBA	35	BCAC	56	CBCC
15	ACBB	36	BCBA	57	CCAA
16	ACBC	37	BCBB	58	CCAB
17	ACCA	38	BCBC	59	CCAC
18	ACCB	39	BCCA	60	CCBA
19	BAAB	40	BCCB	61	CCBB
20	BAAC	41	CAAB	62	CCBC
21	BABA	42	CAAC	-	-

Íslice 15 na štítku odpovídá kódu ACBB v tabulce.

2.11. Montáž pístků do vložky zámku

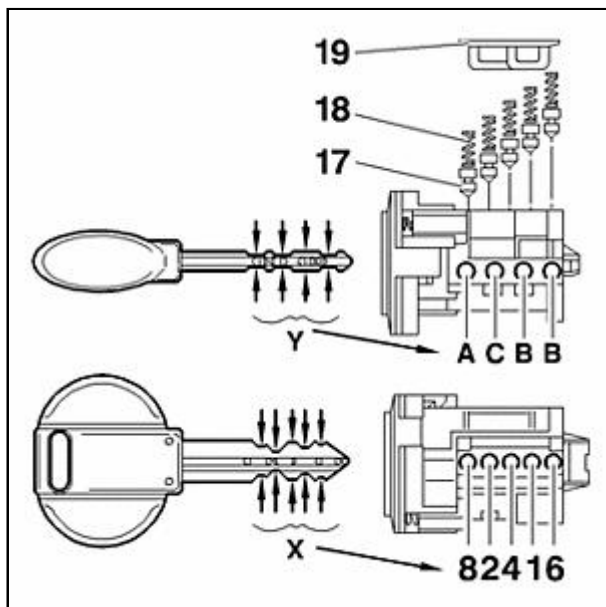


Schéma : C5DP02BC

S pomocí pinzety zasunout jednotlivé písky do jejich uložení "X" a "Y", a to podle kódu klíče spínací skříňky a při dodržení následujícího pořadí :

- Umístit písky (17)
- Umístit pružiny (18)
- Skončit zaklapnutím krytu (19)

Pro ověření funkčnosti vložky zámku zasunout klíč do jeho uložení, mechanická část vložky se musí posunout dopředu.

POZNÁMKA : Kód klíče je možno zjistit změněním rozměru "X" nebo rozměru "Y" na klíči spínací skříňky (viz níže uvedená tabulka).

P í azovací tabulka		
. pístk	Rozm r "X"	Rozm r "Y"
1	8,2 mm	--
2	7,2 mm	--
4	6,2 mm	--
6	5,2 mm	--
8	4,2 mm	--
A	--	4,2 mm
B	--	3,07 mm
C	--	1,95 mm

2.12. Zhotovení kompletního zámku (pouze XSARA)

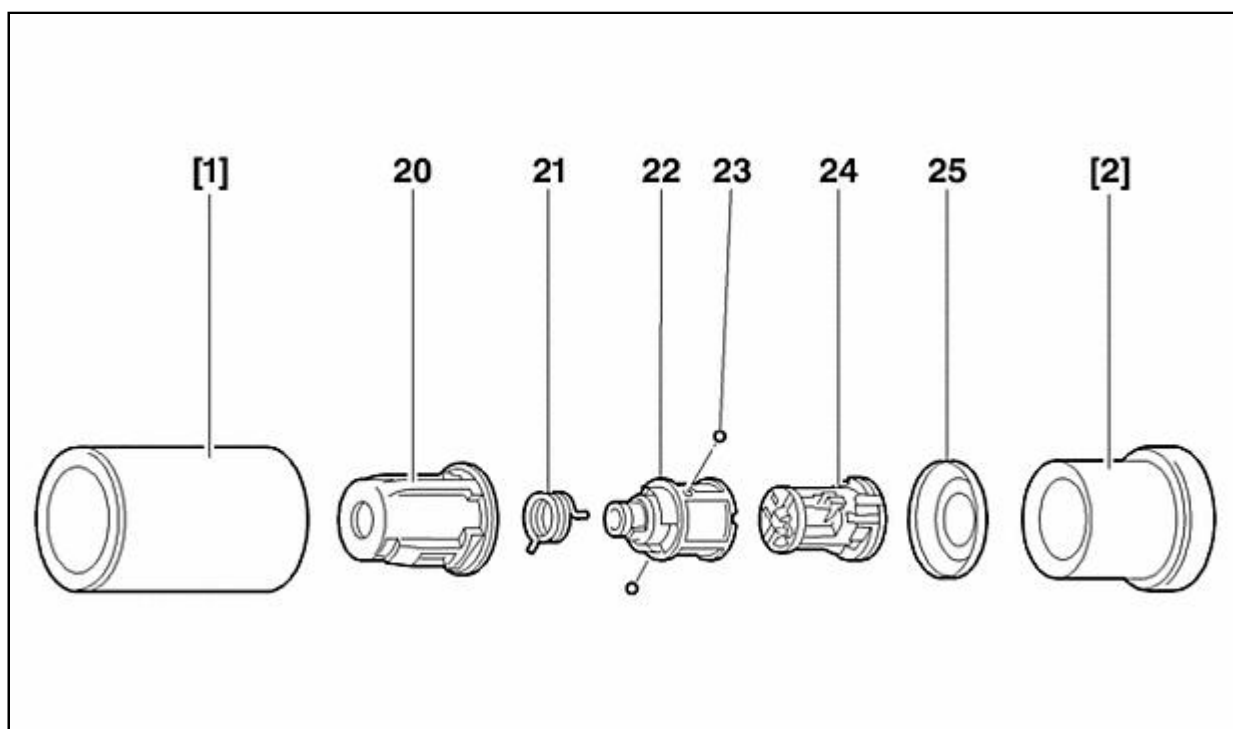


Schéma : C5DP03LD

[1] hlavi ník.

[2] zasazovací babka.

(20) T íleso zámku.

(21) Pružina.

(22) Držák vložky zámku.

(23) Kuli ka.

(24) Vložka zámku.

(25) Miska.

Zkompletovat držák vložky zámku (22) s jeho pružinou (21) a 2 kuli kami (23) (uchytit 2 kuli ky (23) trochou tuku).

Zasunout zkompletovaný držák vložky (22) do t ílesa zámku (20).

Zasunout vložku (24) opat enou pístkou v souladu s kódem klí e do celku zámku (umístit kuli ku vložky zámku (24) do vybrání v držáku vložky (22)).

Uzav ít celek zámku miskou (25).

Umístit celek zámku na p ípravek [2] a provést zasazení s pomocí p ípravku [1] ve sv ráku nebo lisu na pracovním stole.