

ODSTROJENÍ - KOMPLETACE : PALUBNÍ DESKA

1. Ochrana

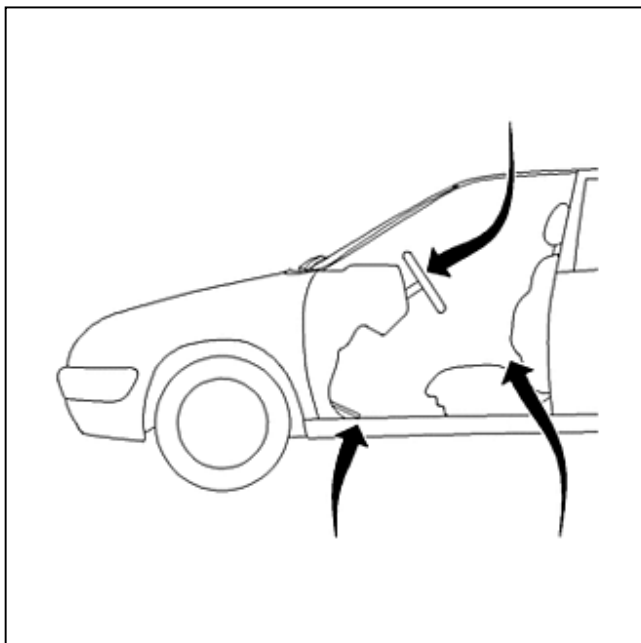


Schéma : E1AP081C

Umístit ochranu na následující prvky :

- Sedadlo řidiče
- Koberce podlahy (na straně řidiče)
- Volant

2. Odstrojení

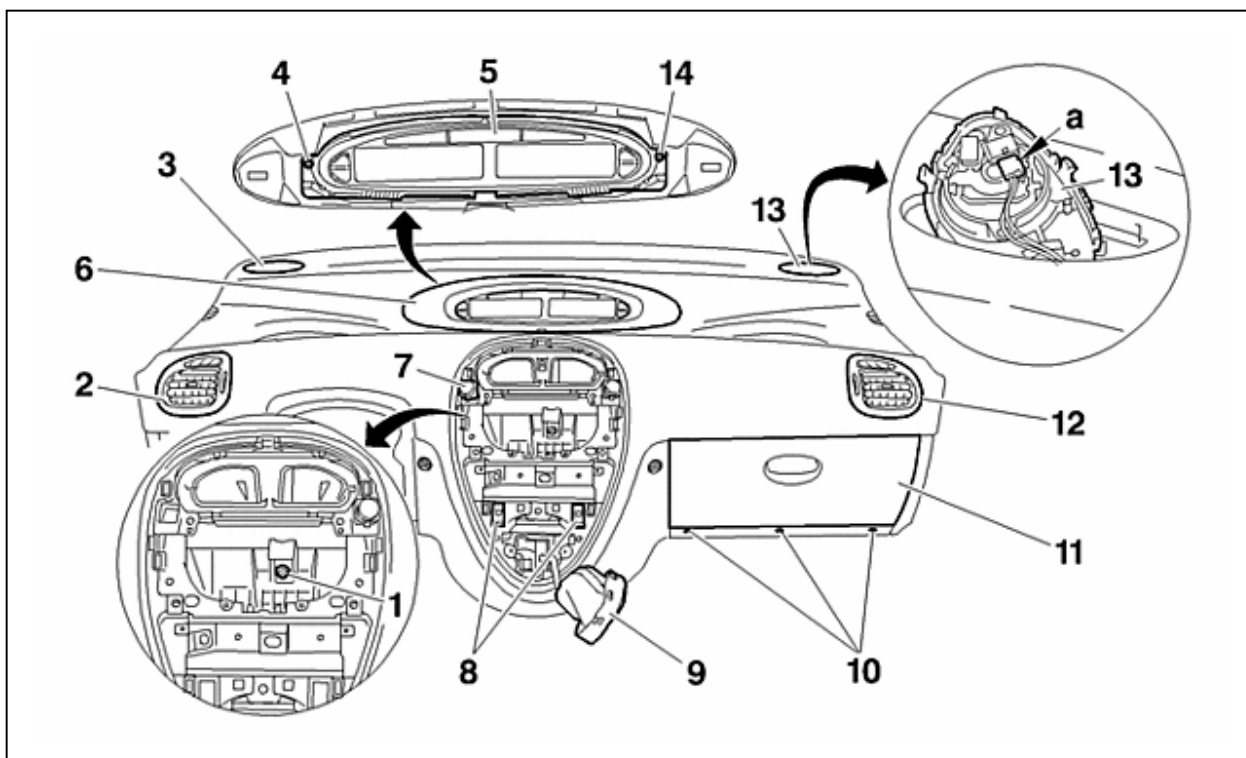


Schéma : C5FP08TD

Demontovat :

- Orámování sduženého přístroje (6) (zaklapnuté)
- Sdužený přístroj (5) (šrouby (4) a (14))
- Reproduktoři (3) a (13) (odpojit v místě "a")
- Větrací otvory (2) a (12)
- Tlačítko zamykání dveří (7)
- Tlačítka ovládání okna (8)
- Víko odkládací skříňky(11) (šroub(10))
- Šroub (1)

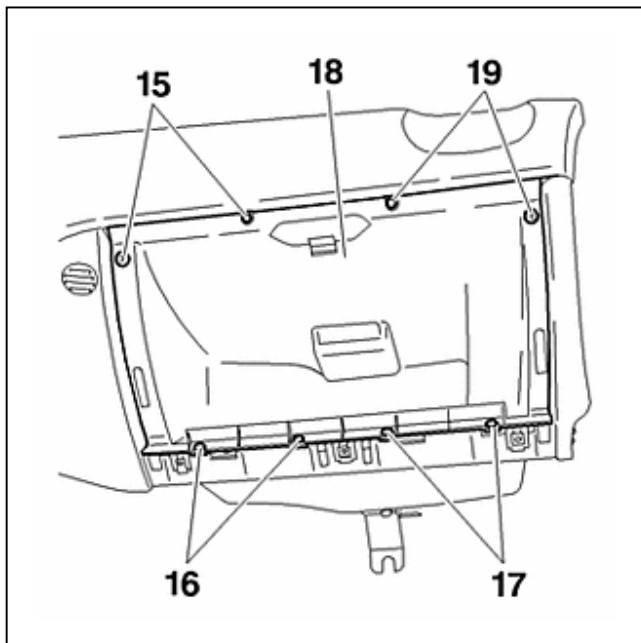


Schéma : C5FP08UC

Demontovat šrouby (15), (16), (17) a (19).

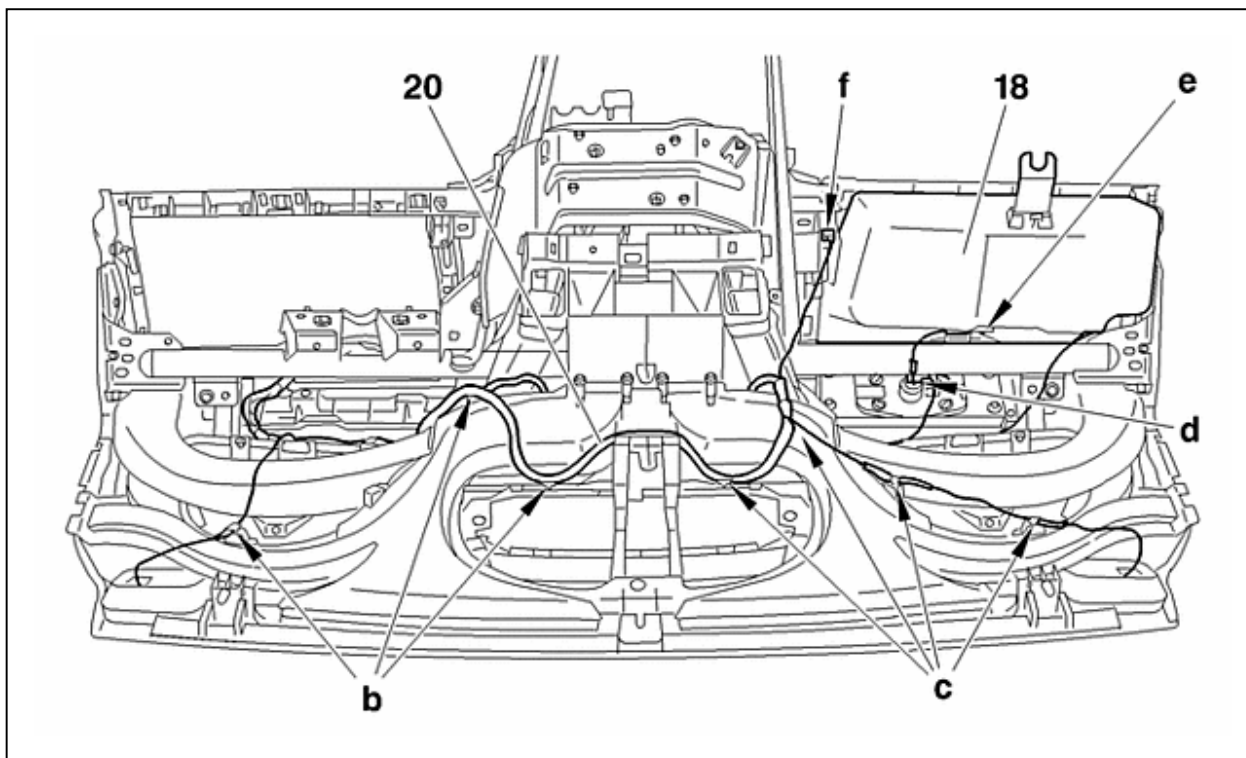


Schéma : C5FP08VD

Odpojit :

- Vypínač nafukovacího vaku spolujezdce (v místě " d ")
- Lampička osvětlení odkládací skřínky (v místě " e ")
- Spínač odkládací skřínky (v místě " f ")

Demontovat odkládací skříňku (18).

Výjmout z upevnění elektrický svazek (20) (v místě "b" a "c").

Demontovat elektrický svazek (20).

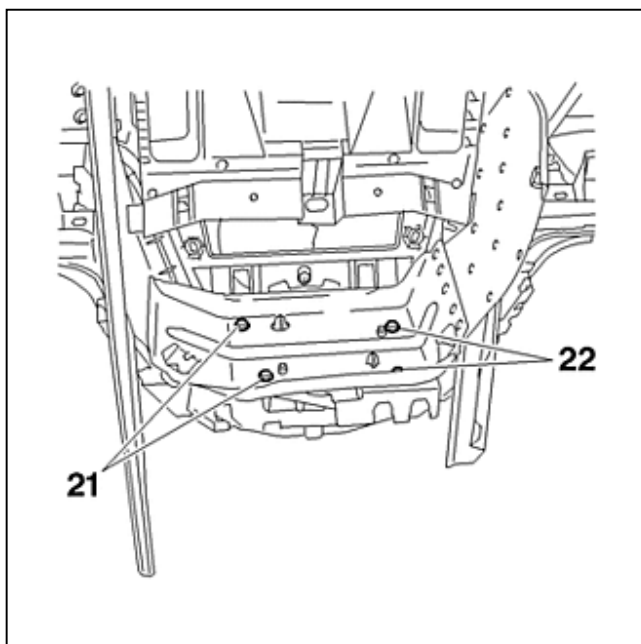


Schéma : C5FP08WC

Demontovat :

- Šrouby (21) a (22)
- Řadící páka (9)

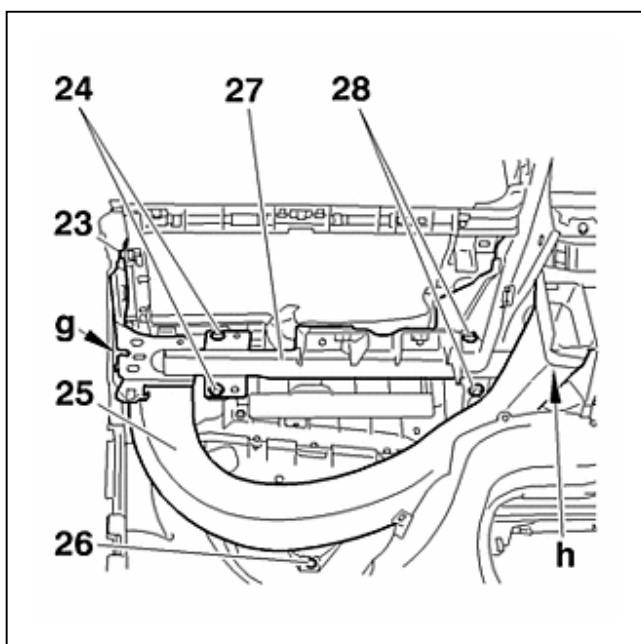


Schéma : C5FP08XC

Demontovat :

- Šroub (26)
- Vzduchové potrubí (25) (v místě "h")
- Šrouby v místě "g"
- Šrouby (23); (24) a (28)

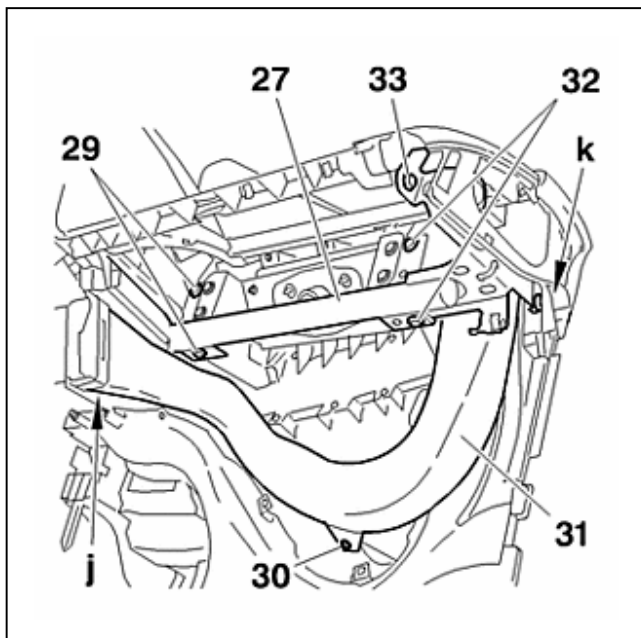


Schéma : C5FP08YC

Demontovat :

- Vzduchové potrubí (31) (šroub(30))
- Šrouby (29), (32) a (33)
- Šrouby v místě "k"

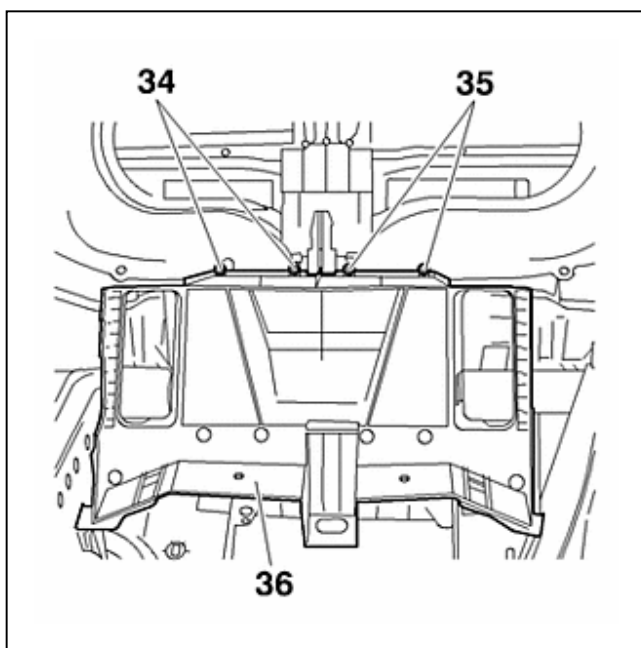


Schéma : C5FP08ZC

Demontovat koncovku vzduchového potrubí (36) (šrouby (34) a (35)).
Příčka palubní desky (27).

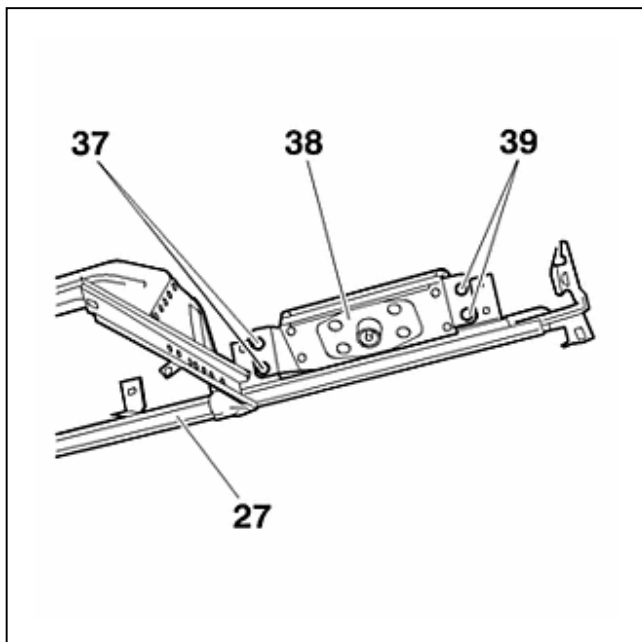


Schéma : C5FP090C

Demontovat výztuhu držáku modulu nafukovacího vaku (38) (šrouby (37) a (39)).

3. Kompletace

Postupovat v opačném pořadí úkonů než při odstrojování.